



LAVORARE in **CROCIERA**

**TUTTE LE OPPORTUNITÀ
DI LAVORO IN BASE AI DIPLOMI**





Forse non lo sai ma le opportunità lavorative a bordo delle navi da crociera sono da prendere assolutamente in considerazione. Siamo abituati ad avere una prospettiva lavorativa solo dopo aver intrapreso il percorso universitario e pensiamo che per avere una carriera di successo bisogna per forza laurearsi, ma non è così!



Le navi da crociera sono delle vere e proprie città galleggianti, quindi a bordo, così come a terra, sono indispensabili alcune figure professionali. Il bello è che le opportunità lavorative sono rivolte non solo a persone che hanno già esperienza in quel campo, ma anche a chi è alla prima esperienza lavorativa.



Prima di approfondire tutte le posizioni lavorative ricercate a bordo, cerchiamo di capire la differenza tra il **titolo professionale** e la **posizione** che si assume a bordo.

La qualifica professionale rappresenta il **titolo** che attesta il raggiungimento di un certo livello di conoscenze, abilità e competenze, relativamente ad un certo settore professionale.

Una volta arrivati a bordo però si prende in considerazione anche la **posizione** che si ricopre a bordo secondo la tabella di armamento.

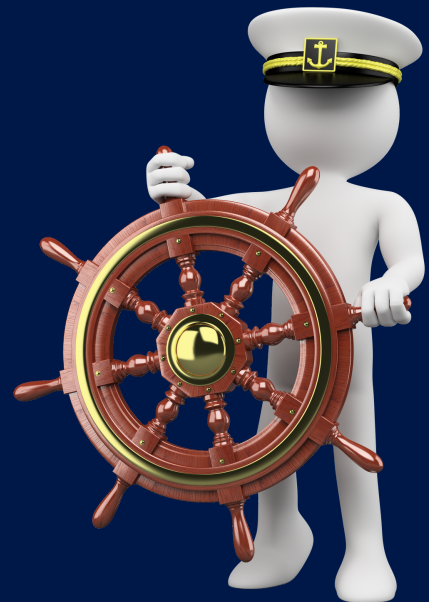




FACCIAMO UN ESEMPIO
la differenza tra

CAPITANO & COMANDANTE

La parola **Capitano** si riferisce al titolo professionale, mentre la parola **Comandante** corrisponde alla funzione di comando che la persona ricopre a bordo.

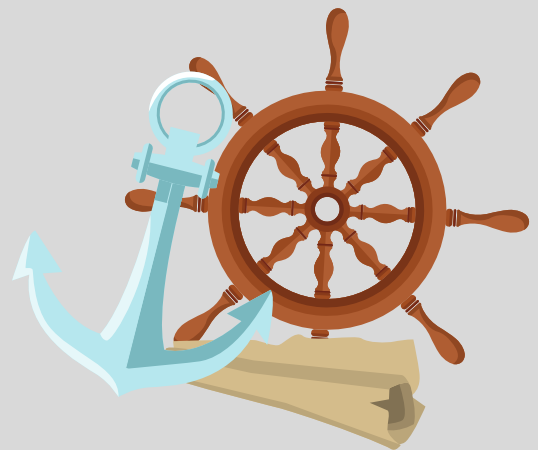
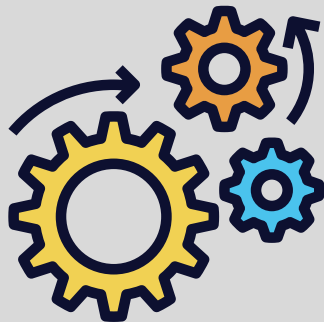


Un altro esempio è la differenza tra **Dottore** e **Medico**: **Dottore** è il titolo professionale, mentre **Medico** si riferisce alla funzione che svolge in quel settore lavorativo.



Al fine di garantire l'efficienza a bordo di una nave da crociera, il personale della nave è diviso in tre dipartimenti principali:

DECK DEPARTMENT



ENGINE DEPARTMENT

HOTEL DEPARTMENT



Vediamo insieme quali sono le figure professionali richieste e con quali **diplomi** è possibile imbarcare da subito.



DECK DEPARTMENT

Il dipartimento di coperta è composto dal personale responsabile della navigazione, della sicurezza, della protezione e manutenzione della nave.

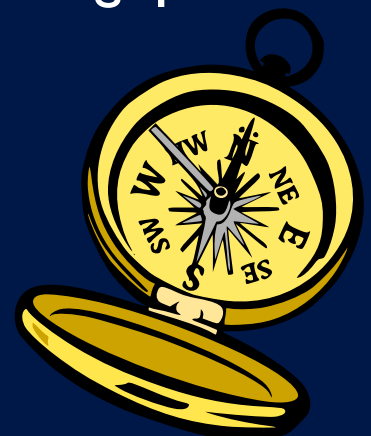
Vediamo insieme, in base al diploma che hai, per quale figura professionale puoi candidarti.

DIPLOMA TECNICO NAUTICO



BRIDGE TEAM

- Captain - Comandante
- Staff Captain - Comandante in seconda
- Safety Officer - Ufficiale alla sicurezza (primo ufficiale)
- Training Officer - Ufficiale addetto ai training (primo ufficiale)
- Bridge Manager (primo ufficiale)
- Second Officer - Secondo Ufficiale
- Third Officer - Terzo Ufficiale
- Deck Cadet - Allievo Ufficiale di Coperta





DIPLOMA PROFESSIONALE DEL MARE

- Bosun - Nostromo
- Quartermaster - Timoniere
- Storekeeper - Giovanotto di Coperta
- Able Body - Marinaio
- Ordinary Seaman - Mozzo
- Carpenter - Carpentiere





ENGINE DEPARTMENT

Il dipartimento di Macchina è composto dalle persone che operano e effettuano la manutenzione dei motori e dei macchinari a bordo.

Sono responsabili quindi delle sezioni elettriche, ingegneristiche e meccaniche della nave: riscaldamento, ventilazione, aria condizionata, illuminazione, refrigerazione.



DIPLOMA TECNICO NAUTICO

- Chief Engineer - Direttore di Macchina
- Staff Chief Engineer - Direttore in seconda
- Facility Maintenance Manager - Capo della manutenzione agli impianti
- Safety Engineer - Ufficiale alla sicurezza (primo ufficiale)
- First Engineer - Primo Ufficiale
- Second Engineer - Secondo Ufficiale
- Third Engineer - Terzo Ufficiale
- Engine Cadet - Allievo Ufficiale di Macchina



DIPLOMA PROFESSIONALE

- Chief Motorman - Caporale
- Wiper - Giovanotto di Macchina
- Oiler - Ingrassatore
- Electrician - Elettricista
- Plumber - Idraulico
- Welder - Saldatore



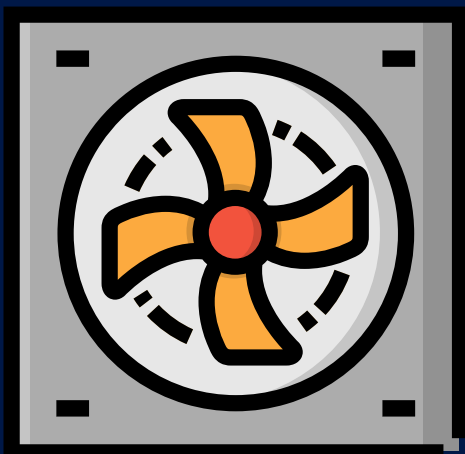
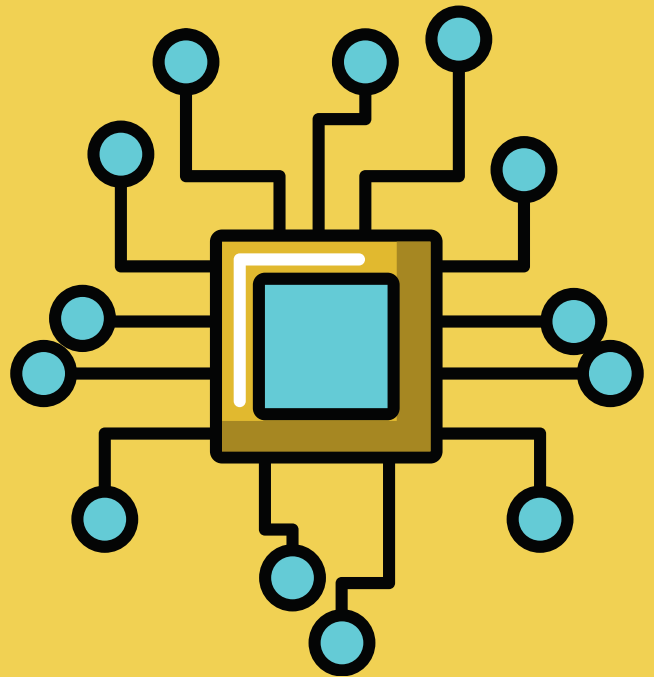


DIPLOMA TECNICO INDUSTRIALE

Con lo sviluppo tecnologico degli ultimi anni c'è sempre più bisogno a bordo di personale tecnico specializzato!

ETO - ELECTROTECHNICAL OFFICER

Gli ufficiali elettronici sono responsabili della manutenzione e dell'assistenza di tutte le apparecchiature elettroniche e dei sistemi di comunicazione di bordo, partendo dalla strumentazione del ponte di comando, fino ad arrivare in ECR (engine control room).



VENTILATION/REFRIGERATION OFFICER

Gli ufficiali frigoristi sono responsabili della manutenzione dei sistemi di condizionamento dell'aria, ventilazione, raffreddamento e riscaldamento della nave.



HOTEL DEPARTMENT

L'hotel è uno dei dipartimenti più numerosi a bordo: pensate solo a quanti bar, ristoranti e cabine ci siano su una nave da crociera e di quante figure professionali ci sia bisogno. È suddiviso in più sezioni per agevolare l'organizzazione, vediamo insieme quali sono e con quali diplomi è possibile intraprendere questa carriera.

Guest Services - Front Desk

Gli addetti alla reception svolgono funzioni simili ad un impiegato in un hotel: fanno il check-in e il check-out dei passeggeri, rispondono alle loro domande e gestiscono reclami o problemi dei passeggeri stessi.

Chi si candida a questa posizione deve essere amichevole, avere un inglese eccellente ed essere in grado di rimanere calmo nelle interazioni stressanti con i passeggeri.



**DIPLOMA
ALBERGHIERO**

TURISTICO

LINGUISTICO

**HOTEL DIRECTOR
COMMISSARIO DI BORDO**

È l'ufficiale responsabile del coordinamento e dell'organizzazione di tutto il personale dell'hotel.



DIPLOMA RAGIONERIA

Paymaster o Payroll Purser - Contabilità

È responsabile della gestione degli affari finanziari e amministrativi, inclusa la disponibilità di contanti.



DIPLOMA INFORMATICA



IT Manager - Information Technologys

È l'ufficiale responsabile del funzionamento e della manutenzione di tutti gli aspetti dei sistemi informatici di bordo, sia hardware che software. Si occupano di configurazione, funzionamento e manutenzione della rete, delle apparecchiature periferiche e di qualsiasi altro sistema informatico.

DIPLOMA MARKETING

Marketing and Revenue Manager

Questa posizione richiede una forte capacità di analizzare i flussi di entrate e i relativi programmi aziendali. L'obiettivo finale è lo sviluppo di strategie per aumentare le vendite a bordo.





FOOD & BEVERAGE DEPARTMENT

Questo è il dipartimento che assicura la qualità del servizio e il buon funzionamento di ogni bar, ristorante e cucina a bordo di una nave. Gestisce tutte le attività relative all'ordinazione, la gestione, la conservazione, la preparazione e il servizio di tutti i tipi di pasti e bevande a bordo della nave.



**DIPLOMA
ALBERGHIERO**





DIPLOMA ALBERGHIERO

AREA RISTORANTE

Maitre D'Hotel

Le sue responsabilità sono di garantire che tutto il personale di sala sia adeguatamente formato e funzioni al di sopra delle aspettative degli ospiti.



AREA BEVERAGE

Bar Manager

Responsabile del funzionamento efficiente dei bar a bordo e deve essere in grado di prevedere le esigenze future delle bevande di tutta la nave.

Le figure richieste per queste sezioni sono tutte quelle che si sono diplomate in sala.

AREA FOOD - CUCINA

La sezione responsabile di tutto ciò che riguarda la qualità e quantità del cibo su una nave da crociera. Gestiscono tutto il personale di cucina e assicurano che il personale, le postazioni di lavoro e il cibo siano tutti all'altezza delle aspettative e degli standard della compagnia di crociere.





HOUSEKEEPING DEPARTMENT



Il dipartimento delle pulizie mantiene la nave in ottimo stato e si occupa anche della lavanderia



SHORE EXCURSION

Lo staff di Shore Excursion aiuta a promuovere e vendere i vari tour disponibili, aiuta a scoprire nuove opportunità di escursioni in tutti i porti.



DIPLOMA TURISTICO



HUMAN RESOURCE DEPARTMENT



Il dipartimento per le risorse umane è un'ottima opportunità per chi, dopo il diploma di un liceo in scienze umane (psicologia o sociologia), vorrebbe entrare direttamente nel mondo del lavoro.



HUMAN RESOURCE DIRECTOR

Il ruolo dell'**HR Director** è quello di creare un ambiente accessibile a tutti per gestire i problemi nelle relazioni sociali a bordo, cercando di assistere in casi di reclami e risolvere in modo efficace i conflitti, guidando il team verso il risultato corretto.





ENTERTAINMENT DEPARTMENT

È il dipartimento per l'intrattenimento a bordo di una nave da crociera. C'è una continua necessità di spettacoli di alta qualità, di persone che possano progettarli, di persone che ne prendano parte - sul palco e dietro le quinte - per garantire sempre lo spettacolo migliore.



DIPLOMA COREUTICO & MUSICALE



Questo è quindi il dipartimento perfetto per ballerini, musicisti, DJ, cantanti, attori e chiunque faccia parte del mondo dello spettacolo





ALTRE POSIZIONI...



MEDICAL STAFF

Dottori e infermieri.

La figura del dottore è indispensabile a bordo, pensate che una nave può partire senza Comandante, ma non senza Dottore!



ART AUCTION

Diverse compagnie d'arte mettono a disposizione delle compagnie di crociera la loro arte, ci sarà bisogno quindi di qualcuno che si prenderà cura delle aste e dei pezzi da vendere.

YOUTH STAFF

Gli animatori che organizzano attività per ragazzi e bambini di tutte le età.



SALOON & SPA

Estetiste, parrucchieri, massaggiatori e tutto il personale qualificato per far sentire i passeggeri coccolati.



FITNESS

Istruttori di fitness, yoga e anche nutrizionisti sono sempre ricercati.





GIFT SHOP

Immaginate quanti negozi ci sono a bordo di una nave da crociera, c'è quindi bisogno di personale che sia specializzato nella vendita.



PHOTO

Fotografi e videomaker.



CASINO

Tutto il personale che è nei casinò a terra è richiesto anche a bordo.



Queste sono solo alcune delle posizioni lavorative di bordo e hanno tutte un'ottima prospettiva di carriera. Ora tocca a voi: non vi resta fare altro che scegliere il vostro percorso, preparare la valigia e girare per il mondo lavorando una nave da crociera!